

Une journée entre Ronsenac et La Mercerie Mercredi 20 mai 2026

Départ à **7h30** du parking de l'esplanade des parcs à La Rochelle.

Attention le car part à l'heure indiquée ci-dessus !

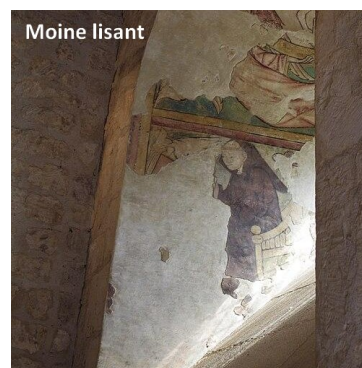
(Les personnes désirant être prises en charge au niveau de la zone de covoiturage de St Laurent de la Prée devront le signaler par mail à Danielle Fournier)



Priuré Saint-Jean Baptiste

Ronsenac rêve d'intégrer l'UNESCO, rien de moins !

De cet ensemble clunisien fondé au XIème nous visiterons, sous la conduite de son propriétaire, **le priuré Saint-Jean Baptiste.**



Il nous montrera les peintures murales récemment découvertes. Classées aux Monuments Historiques, elles datent de 1250 et sont dans un état de fraîcheur exceptionnel.

Moine lisant

Photos sous License Creative Commons



Fontaine légendaire

Tout près de là nous ferons un détour jusqu'à la **fontaine légendaire** jamais tarie même lors des plus grandes sécheresses.

Nous déjeunerons à **Villebois-Lavalette** (capitale des « cornuelles »), dans un restaurant sur la place des halles à la charpente historique remarquable.

Dans la commune de Magnac-Lavalette, nous ferons la visite guidée du **château de la Mercerie.**

Les frères Rhétoré se sont ruinés en travaux dans le château néogothique initial (chambres aux décors incroyables de tableaux et de boiseries), et surtout en voulant en faire « un Versailles charentais » par l'adjonction d'une façade de 220m de long. A l'intérieur une collection exceptionnelle d'azulejos, la plus importante de France et même d'Europe, en dehors de celle du Portugal.



Château de La Mercerie

Retour prévu à notre point de départ vers 19h30

Sortie organisée par Danielle Fournier et Laurent Lagrange.

Inscriptions **le jeudi 15 janvier 2026** auprès de D. Fournier, puis avant les conférences des jeudis suivants jusqu'à 15j de la date de la sortie.

Pour tout désistement contacter sans tarder D. Fournier par mail voyages@utl-larochelle.org

Participation comprenant le transport, les entrées, le repas (sans les boissons) : 85 €.

1^{er} chèque (non remboursable) : 25 € et 2^{ème} chèque pour le solde, déposé en banque au retour : 57 €

Sortie réservée aux adhérents de l'UTL auxquels il est demandé de bien vouloir s'assurer que leur état de santé est compatible avec des sorties ou voyages en groupes.